

## Eventi Elle Decor Design Box, studio interdisciplinare di architettura, interior e product design

**D**a un concept di Elle Decor Italia nasce Elle Decor Design Box, progettato firmato dallo studio milanese Calvi Brambilla in esclusiva per Mace expo. Ideata come una grande scatola luminosa, quasi magica, l'installazione contiene una serie di strutture surreali, altrettante folie architettoniche, per testare materiali e finiture. L'interno si rivela una vera e propria palestra, dove sperimentare le relazioni che si creano tra l'uomo e lo spazio dell'abitare con le azioni quotidiane di aprire, entrare, ructare, salire, attraversare. Movimenti semplici che il visitatore può compiere facilmente, interagendo con le mini architetture e relazionandosi con materiali, superfici e finiture sempre diverse. La più importante fiera internazionale dell'edilizia e dell'architettura ha riconosciuto a Elle Decor Italia la capacità di interpretare il mondo del pro-

Progettato in esclusiva per Made expo da Calvi Brambilla, è aperto da oggi al 16 marzo 2019 a Fiera Milano Rho, Pad 5\_7

getto con un linguaggio chiaro e sofisticato, che punta non solo sulla forza delle immagini ma anche sulla capacità di creare narrazioni emotive e coinvolgenti. Da qui la scelta dello studio milanese Calvi Brambilla che si contraddistingue per realizzazioni caratterizzate dalla costante ricerca di soluzioni non scontate dalla piccola alla grande scala, in una perfetta rispondenza tra esigenze funzionali, tecniche e formali.

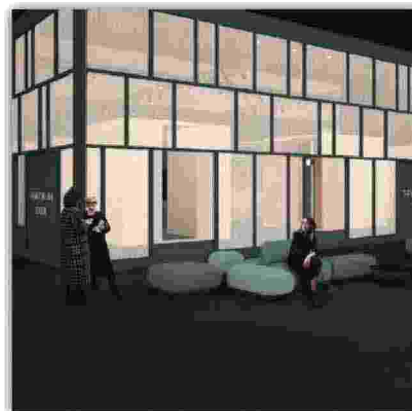
### L'Area Talk

Speculare alla Design Box, il Design Café, accoglie un bar attivo tutto il giorno per offrire, in un ambiente rilassato, una pausa piacevole, occasioni d'incontro e scambio di idee, l'Area Talk e un interessante "Arcipelago materiali" articolato in elementi-seduta caratterizzati da rivesti-

menti ceramici, lignei e in pietra. L'Area Talk ospiterà due incontri a tema aperti al pubblico: oggi alle 15, Elle Decor Grand Hotel, una case-history per l'hôtellerie: Livia Peraldo Matton, direttore responsabile di Elle Decor Italia dialoga con Federico Saralvo, Senior Associate Neri&Hu Design and Research Office. Domani sempre alle 15, Elle Decor Design Box, una scatola luminosa per sperimentare materiali e finiture firmata Calvi Brambilla: Livia Peraldo Matton, direttore responsabile di Elle Decor Italia in conversazione con Fabio Calvi e Paolo Brambilla, studio interdisciplinare di architettura, interior e product design.

### I partner

Le 30 aziende protagoniste e partner di Elle Decor Design Box



per l'occasione sono: Agoprofil; Arteferro; Besana Carpet Lab; Bticino; Bagattini; Cadorin Group; Convex S.A.; Decò; Effeitalia; Emilgroup; Eterno Ivica; Fantoni; Faraone; Himet Maniglie; Garofoli; Giovanardi; Novowood By Iperwood; Lamitex Ideal Laminates; Mapei; Metropolis By Ivas; Moose Design; Pimar; Porcelanosa Grupo; Syntarqui; Tessitura Tele Metalliche Rossi O&C; Wall&Decò. Technical Partner: Baxter; Flos; Pedrali e Zanotta.

Il quotidiano della comunicazione  
n. 31  
Anno 16 (1998-1999) - 100.000 copie

**Eventi Elle Decor Design Box, studio interdisciplinare di architettura, interior e product design**

**D**alla progettazione all'installazione, lo studio interdisciplinare Calvi Brambilla presenta...

**SOCIETÀ EDITRICE SPECIALIZZATA**  
**CERCA AGENTI**  
anche plurimandatari

Si richiede una buona conoscenza ed esperienza del mondo dei media e nella vendita di spazi pubblicitari.

Si prega di inviare CV a: [recruitment@medainfo.it](mailto:recruitment@medainfo.it) citando il Rif. Ag.